

Venue 11 Pro

Quick Start Guide

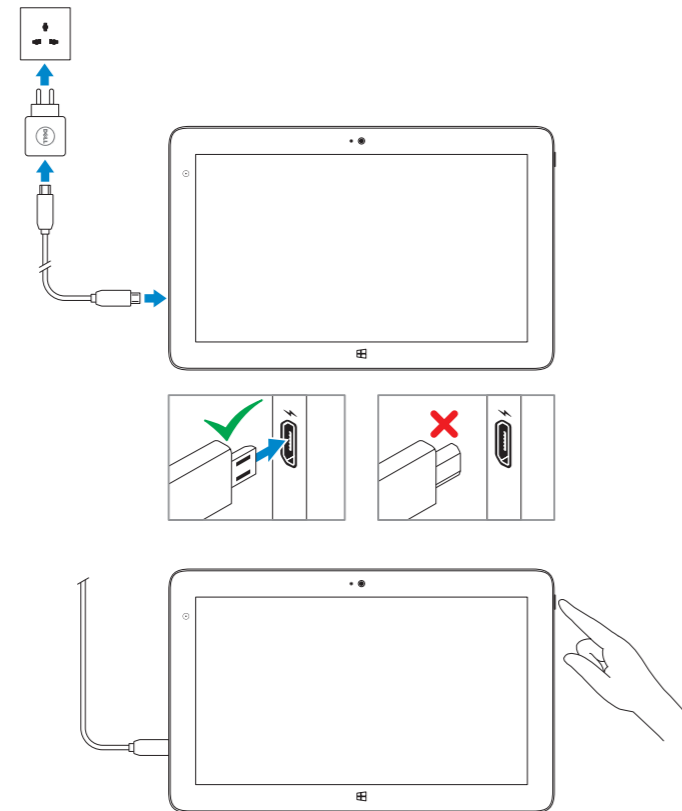
Snelstartgids

Skrócona instrukcja uruchomienia



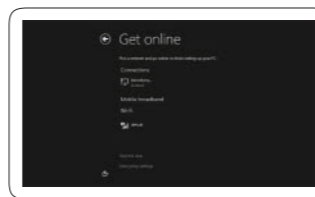
1 Connect the power adapter and turn on your tablet

Sluit de netadapter aan en schakel uw tablet in
Podłącz zasilacz i włącz tablet



2 Finish Windows setup

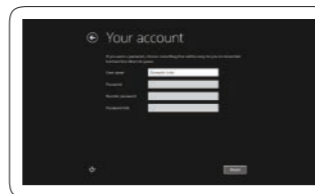
Voltooi de Windows-setup | Zakończ konfigurację Windows



Connect to your network

Maak verbinding met uw network
Połącz ze swoją siecią

- NOTE: If you are connecting to a secured wireless network, enter the password for the wireless network access when prompted.**
- N.B.:** als u verbinding maakt met een beveiligd draadloos netwerk, voer dan het wachtwoord in voor toegang tot het draadloze netwerk wanneer u hier om wordt gevraagd.
- UWAGA:** Przy łączeniu z zabezpieczoną siecią bezprzewodową po wyświetleniu monitu wprowadź hasło dostępu do sieci bezprzewodowej.



Sign in to your account or create a new account

Meld u aan bij uw account of maak een nieuwe account aan
Zaloguj się na swoje konto lub utwórz nowe konto

Locate your Dell apps

Zoek uw apps van Dell op | Zlokalizuj aplikacje firmy Dell



Register My Device

Registreer mijn apparaat | Zarejestruj moje urządzenie



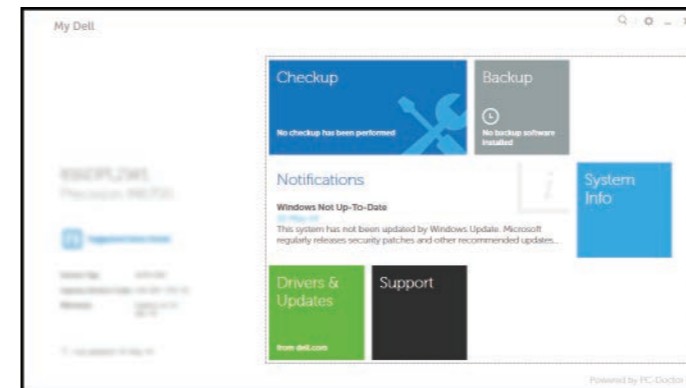
Dell Backup and Recovery

Dell Back-up en herstel
Program Dell Backup and Recovery



My Dell

Mijn Dell | Mój Dell



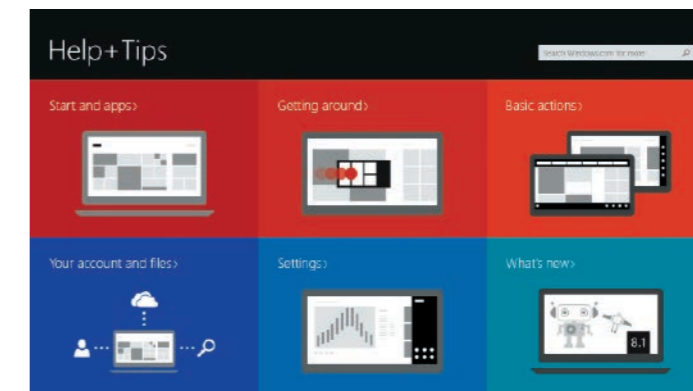
Learn how to use Windows

Met Windows werken | Informacje na temat korzystania z systemu Windows



Help and Tips

Hulp en tips | Pomoc i Wskazówki



Connect to a network — optional

Maak verbinding met een netwerk — optioneel

Połącz z siecią — opcjonalne



In the charms sidebar, tap **Settings** , tap the **Wireless icon** , select your network, and tap **Connect**.

Tik in de charmszijbalk op **Instellingen** , tik op het pictogram **Draadloos** , selecteer uw netwerk en tik op **Verbinden**.

W obrębie paska bocznego paneli funkcji dotknij opcji **Ustawienia** , ikony **Bezprzewodowe** , wybierz sieć i dotknij polecenia **Połącz**.

NOTE: You may need to activate your network service before connecting.

N.B.: het kan zijn dat u uw netwerkdienst moet activeren voordat u verbinding kunt maken.

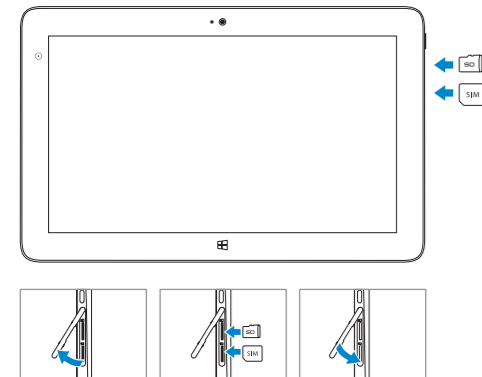
UWAGA: Przed nawiązaniem połączenia może być wymagane włączenie usługi sieciowej.



Insert optional microSD memory card (sold separately) and micro-SIM card (on LTE/HSPA+ models only)

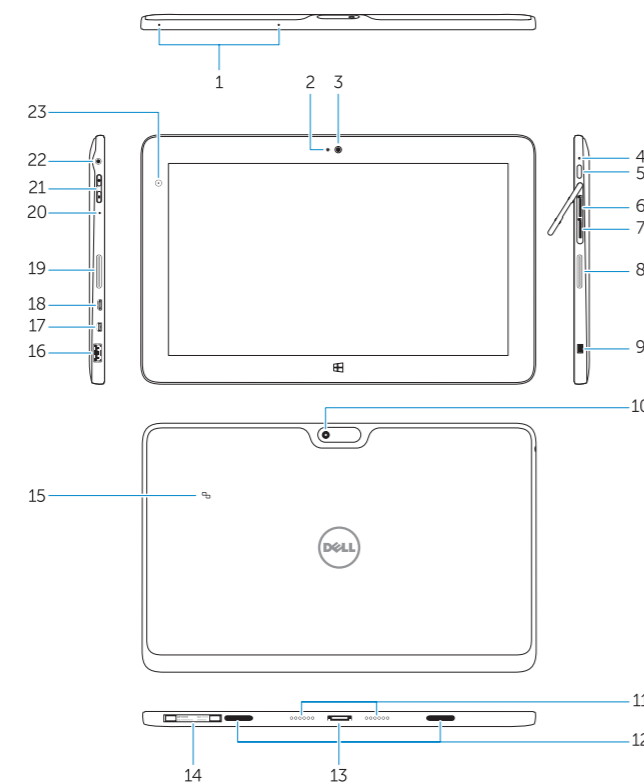
Plaats de optionele microSD-geheugenkaart (wordt apart verkocht) en de microsimkaart (alleen op LTE/HSPA+ modellen)

Włóż opcjonalną kartę pamięci microSD (do nabycia osobno) i kartę micro-SIM (tylko w modelach LTE/HSPA+)



Features

Kenmerken | Funkcje



Stylus (optional)

Stylus (optioneel) | Pióro (opcjonalne)



1. Microphones
2. Camera-status light
3. Camera
4. Power-status light
5. Power button
6. microSD memory card reader
7. Micro-SIM reader (LTE/HSPA+ models only)
8. Speakers
9. Noble security-cable slot
10. Back camera
11. Dock pins
12. Dock-guide slots
13. Dock connector
14. Service-tag label
15. Near Field Communication (NFC) reader
16. USB 3.0 connector
17. Micro HDMI connector
18. Micro USB power connector
19. Speakers
20. Microphone
21. Volume button
22. Audio connector
23. Ambient-light sensor
24. Pen Tip
25. Buttons

1. Microfoons
2. Statuslampje camera
3. Camera
4. Stroomstatuslampje
5. Aan-uitknop
6. MicroSD-geheugenkaartlezer
7. Lezer voor microsimkaart (alleen LTE/HSPA+ modellen)
8. Luidsprekers
9. Sleuf voor Noble-beveiligingskabel
10. Camera op achterzijde
11. Dockpennen
12. Sleuven voor dockgeleider
13. Dockconnector

14. Label met servicetag
15. NFC-lezer (Near Field Communication)
16. USB 3.0-connector
17. Micro-HDMI-connector
18. Micro-USB-stroomconnector
19. Luidsprekers
20. Microfoon
21. Volumeknop
22. Audio-aansluiting
23. Omgevingslichtsensor
24. Penpunt
25. Knoppen

1. Mikrofony
2. Lampka stanu kamery
3. Kamera
4. Lampka stanu zasilania
5. Przycisk zasilania
6. Czytnik kart pamięci MicroSD
7. Czytnik kart micro-SIM (tylko w modelach LTE/HSPA+)
8. Głośniki
9. Gniazdo linki zabezpieczającej Noble
10. Kamera tylna
11. Bolce łączące
12. Szczeliny prowadnicy dokowania
13. Złącze dokowania

14. Naklejka ze znacznikiem serwisowym Service tag
15. Czytnik NFC (Near Field Communication)
16. Złącze USB 3.0
17. Złącze micro HDMI
18. Złącze zasilania micro USB
19. Głośniki
20. Mikrofon
21. Przycisk regulacji głośności
22. Złącze audio
23. Czujnik natężenia światła otoczenia
24. Koniec pióra
25. Przyciski

Product support and manuals

Productondersteuning en handleidingen
Pomoc techniczna i podręczniki dotyczące produktu

Contact Dell

Neem contact op met Dell | Kontakt z firmą Dell

Regulatory and safety

Regelgeving en veiligheid | Przepisy i bezpieczeństwo

Regulatory model

Wettelijk model | Model

Regulatory type

Wettelijk type | Typ

Computer model

Computermodel | Model komputera

dell.com/support

dell.com/support/manuals

dell.com/contactdell

dell.com/regulatory_compliance

T07G

T07G002

Venue 7140